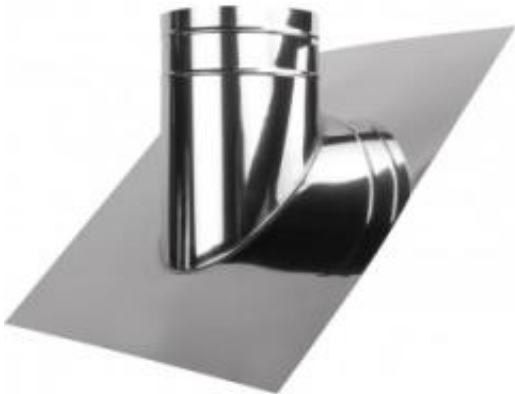


Link do produktu: <https://megablach.pl/przejscie-290-dachowe-0-30-p-5824.html>



## Przejście Ø290 dachowe (0-30°)

Cena brutto	<b>194,65 zł</b>
Cena netto	<b>158,25 zł</b>
Dostępność	<b>Dostępny</b>
Czas wysyłki	<b>3-21 dni</b>
Numer katalogowy	<b>0000011443</b>
Kod producenta	<b>KDI31/290/0-30</b>
Producent	<b>PRODMAX</b>

### Opis produktu

Jest elementem umożliwiającym przeprowadzenie przewodu kominowego przez płaszczyznę dachową o pewnym nachyleniu .

Materiał:	stal kwasoodporna
Gatunek stali:	1.4404
Grubość blachy:	0.6
Max temp pracy:	450°C
Sposób łączenia:	kielichowo
Spawane:	plazmowo

Kominy izolowane stosowane są do budowy wolnostojących kominów do odprowadzenia spalin z urządzeń grzewczych opalanych gazem lub olejem opałowym, pracujących w podciśnieniu. Komin wykonany w tej technologii jest konstrukcją samodzielną, nie wymagającą stosowania konwencjonalnych materiałów ceramicznych. Kominy takie są odporne na działanie korozyjne kwaśnego kondensatu, powstającego podczas procesu spalania. Para wodna wykrapla się na chłodnych wewnętrznych ściankach komina i w postaci kondensatu jest odprowadzana przez miskę u dołu komina.

Płaszcz wewnętrzny kominów dwuściennych wykonany jest z blach chromoniklowych kwasoodpornych w gatunku 1.4404 wg DIN 17441 o grubości od 0,5 do 0,8 [mm], płaszcz zewnętrzny z blachy kwasoodpornej 1.4301 grubości 0,5 - 0,6 [mm], izolacja termiczna ma grubość od 35 do 50[mm].