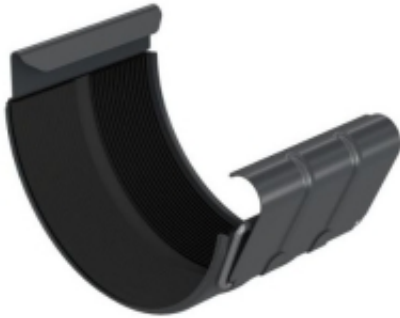


Link do produktu: <https://megablach.pl/bryza-stal-zlaczka-rynnowa-150-mm-ciemny-grafit-p-9441.html>

BRYZA STAL Złączka rynnowa 150 mm - CIEMNY GRAFIT



Cena brutto	21,02 zł
Cena netto	17,09 zł
Dostępność	Dostępny
Czas wysyłki	3-14 dni
Numer katalogowy	0000019105
Kod producenta	64-334
Kod EAN	5907553502454
Producent	CELLFAST

Opis produktu

System rynnowy Bryza Stal posiada szeroką złączkę rynnową wyposażoną w specjalnie dostosowaną uszczelkę. Zastosowanie złączki rynnowej o szerokości aż 84 mm gwarantuje najlepszą stabilność oraz szczelność całego systemu rynnowego. Złączki rynnowe tego typu stanowiąc usprawniają oraz ułatwiają proces montażu stalowych systemów rynnowych. Dzięki zastosowaniu blachy ocynkowanej pokrytej specjalną powłoką poliuretanową wszystkie elementy systemu BRYZA są niezwykle trwałe i pozostaną utrzymane w doskonałym stanie przez wiele lat



System	L1 [mm]
125	84
150	84

POWŁOKI ZABEZPIECZAJĄCE

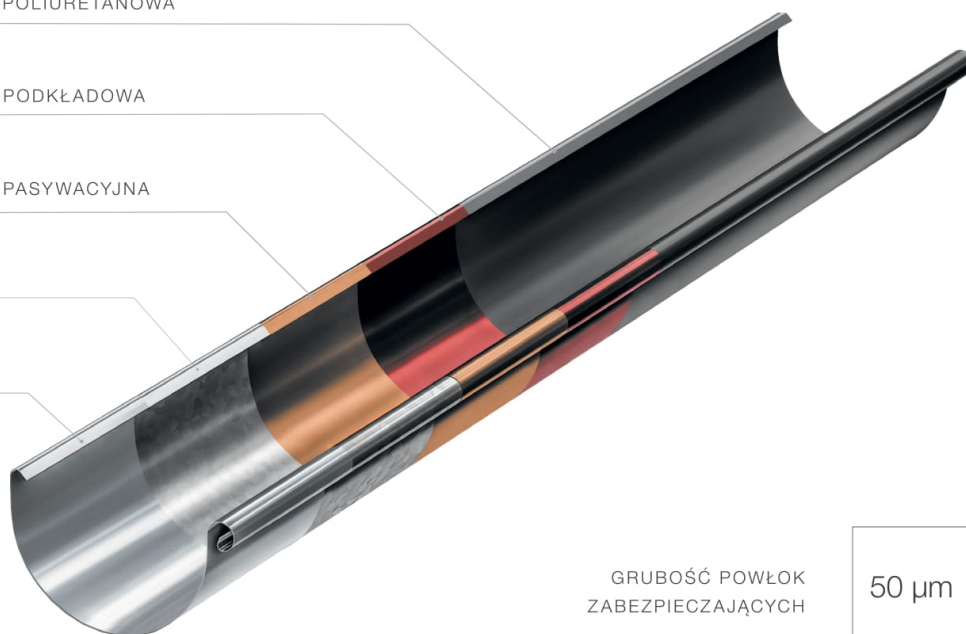
POWŁOKA POLIURETANOWA

WARSTWA PODKŁADOWA

WARSTWA PASYWACYJNA

OCYNK

STAL



ELEMENTY RYNNOWE

SYSTEM 125, 150

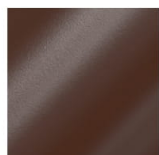


ELEMENTY SPUSTOWE

SYSTEM 90, 100



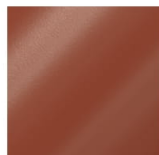
DOSTĘPNA KOLORYSTYKA



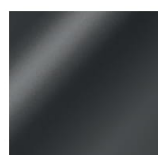
BRĄZOWY
RAL 8017



GRAFITOWY
RAL 7021



CEGLASTY
RAL 8004



CZARNY
RAL 9005

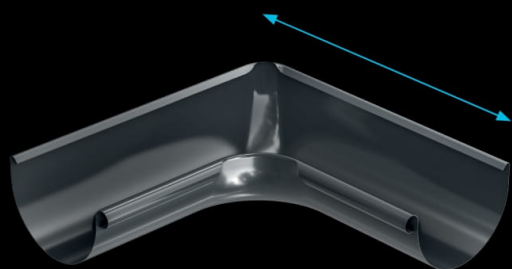
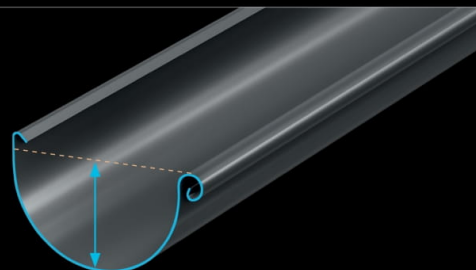


OCYNK

GŁĘBOKA RYNNA

Głęboka rynna zapewnia prawidłowe odprowadzenie wody deszczowej nawet podczas intensywnych opadów.

System 125 - głębokość 80 mm
System 150 - głębokość 92 mm

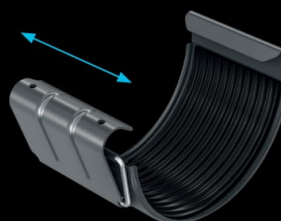


DŁUGIE NAROŻNIKI

Długie ramiona narożnika dają możliwość mocowania uchwyty rynnowego stabilizującego narożnik przy połączeniu za pomocą złączki rynnowej.

SZEROKA ZŁĄCZKA RYNNOWA

Złączka rynnowa o szerokości 84 mm wyposażona w uszczelkę gumową zapewnia stabilne i szczelne połączenie. Zapięcie za pomocą klamry ułatwia i przyspiesza montaż.



SWOBODNA WENTYLACJA

Specjalnie zaprojektowany uchwyt doczołowy z głębokim tłoczeniem odsuwa rynnę od deski czołowej, zapewniając bardziej efektywną wentylację połaci dachowej.

WZBOGAĆCONA POWŁOKA

Wielowarstwowe zabezpieczenie rdzenia stalowego i pokrycie warstwą poliuretanową dodatkowo chroni przed zarysowaniem i utratą koloru.

