

Link do produktu: <https://megablach.pl/bryza-stal-zlaczka-rury-spustowej-90-mm-ciemny-grafit-p-9437.html>



BRYZA STAL Złączka rury spustowej 90 mm - CIEMNY GRAFIT

Cena brutto	16,67 zł
Cena netto	13,55 zł
Dostępność	Dostępny
Czas wysyłki	24 godziny
Numer katalogowy	0000029415
Kod producenta	64-134
Kod EAN	5907553502522
Producent	CELLFAST

Opis produktu

Mufa (złączka rury) Bryza Stal jest elementem łączącym dwie rury spustowe o tej samej średnicy. Rury spustowe w systemie Bryza są kielichowane w związku z czym nie ma konieczności stosowania złączek. Czasem jednak w przypadku konieczności docięcia rury, kielich zostaje odcięty a wtedy mufa to niezbędny element do połączenia rur.

Dzięki zastosowaniu blachy ocynkowanej pokrytej specjalną powłoką poliuretanową wszystkie elementy systemu BRYZA są niezwykle trwałe i pozostaną utrzymywane w doskonałym stanie przez wiele lat.



System	D1 [mm]	D2 [mm]	H1 [mm]
90	89	86	120
100	101	98	120

POWŁOKI ZABEZPIECZAJĄCE

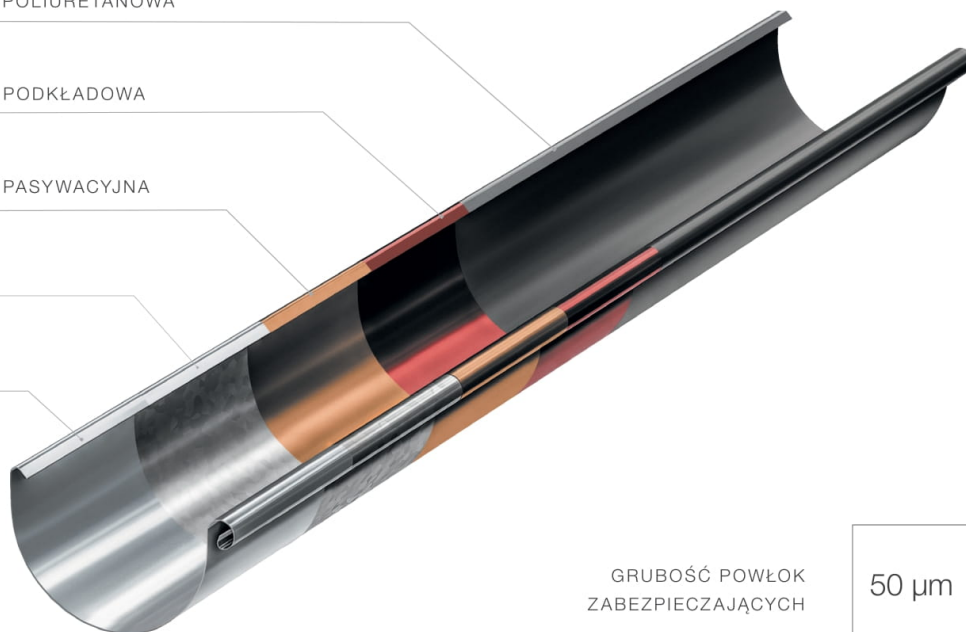
POWŁOKA POLIURETANOWA

WARSTWA PODKŁADOWA

WARSTWA PASYWACYJNA

OCYNK

STAL



GRUBOŚĆ POWŁOK
ZABEZPIECZAJĄCYCH

50 μm

ELEMENTY RYNNOWE

SYSTEM 125, 150

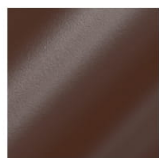


ELEMENTY SPUSTOWE

SYSTEM 90, 100



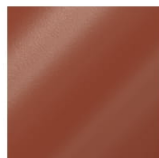
DOSTĘPNA KOLORYSTYKA



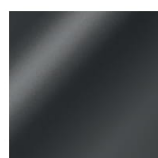
BRĄZOWY
RAL 8017



GRAFITOWY
RAL 7021



CEGLASTY
RAL 8004



CZARNY
RAL 9005

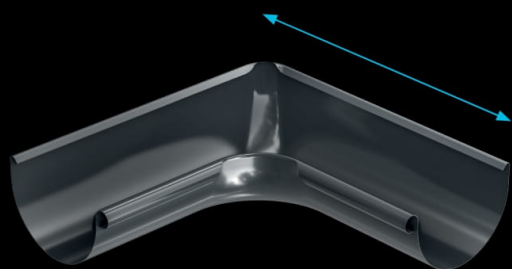
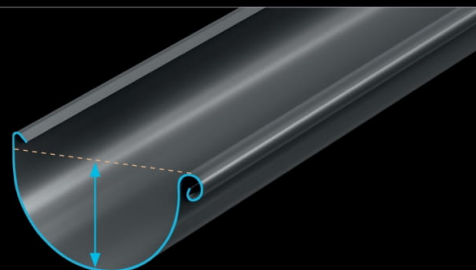


OCYNK

GŁĘBOKA RYNNA

Głęboka rynna zapewnia prawidłowe odprowadzenie wody deszczowej nawet podczas intensywnych opadów.

System 125 - głębokość 80 mm
System 150 - głębokość 92 mm

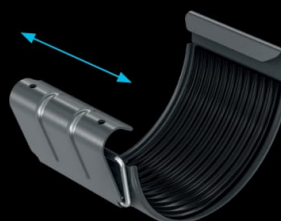


DŁUGIE NAROŻNIKI

Długie ramiona narożnika dają możliwość mocowania uchwyty rynnowego stabilizującego narożnik przy połączeniu za pomocą złączki rynnowej.

SZEROKA ZŁĄCZKA RYNNOWA

Złączka rynnowa o szerokości 84 mm wyposażona w uszczelkę gumową zapewnia stabilne i szczelne połączenie. Zapięcie za pomocą klamry ułatwia i przyspiesza montaż.



SWOBODNA WENTYLACJA

Specjalnie zaprojektowany uchwyt doczołowy z głębokim tłoczeniem odsuwa rynnę od deski czołowej, zapewniając bardziej efektywną wentylację połaci dachowej.

WZBOGAĆCONA POWŁOKA

Wielowarstwowe zabezpieczenie rdzenia stalowego i pokrycie warstwą poliuretanową dodatkowo chroni przed zarysowaniem i utratą koloru.

