

Link do produktu: <https://megablach.pl/bryza-stal-denko-rynny-150-mm-ciemny-grafit-p-9442.html>

BRYZA STAL Denko rynny 150 mm - CIEMNY GRAFIT

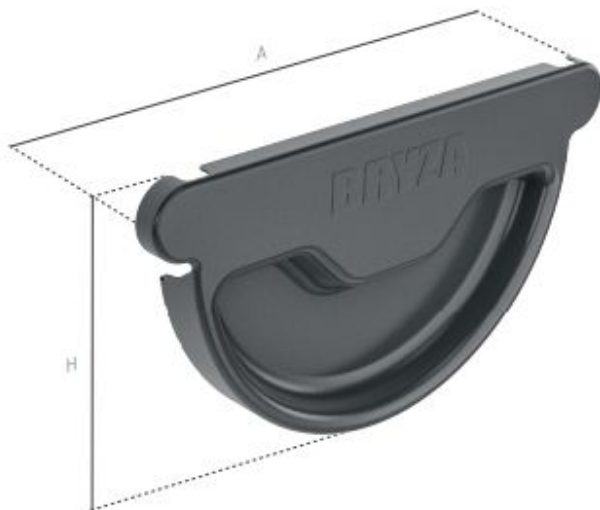


Cena brutto	14,94 zł
Cena netto	12,15 zł
Dostępność	Dostępny
Czas wysyłki	3-14 dni
Numer katalogowy	0000019139
Kod producenta	64-384
Kod EAN	5907553502416
Producent	CELLFAST

Opis produktu

Denko rynnowe w systemie Bryza Stal to estetyczne i szczelne zakończenie systemu rynnowego. Denko w systemie rynien stalowych Bryza jest uniwersalne, w związku z tym to samo denko możemy zastosować zarówno na prawą jak i na lewą stronę rynny.

Dzięki zastosowaniu blachy ocynkowanej pokrytej specjalną powłoką poliuretanową wszystkie elementy systemu BRYZA są niezwykle trwałe i pozostaną utrzymane w doskonałym stanie przez wiele lat.



System	H [mm]	A [mm]
125	91	164
150	104	190

POWŁOKI ZABEZPIECZAJĄCE

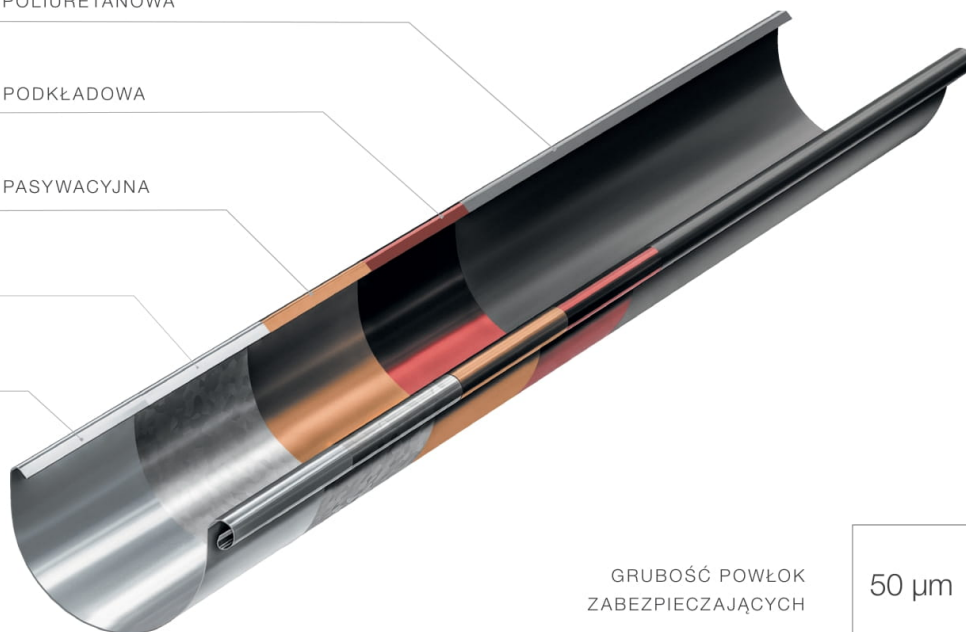
POWŁOKA POLIURETANOWA

WARSTWA PODKŁADOWA

WARSTWA PASYWACYJNA

OCYNK

STAL



GRUBOŚĆ POWŁOK
ZABEZPIECZAJĄCYCH

50 μm

ELEMENTY RYNNOWE

SYSTEM 125, 150

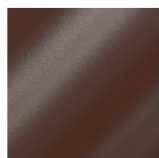


ELEMENTY SPUSTOWE

SYSTEM 90, 100



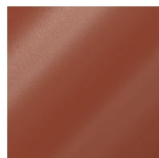
DOSTĘPNA KOLORYSTYKA



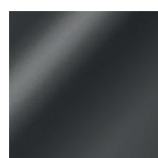
BRĄZOWY
RAL 8017



GRAFITOWY
RAL 7021



CEGLASTY
RAL 8004



CZARNY
RAL 9005

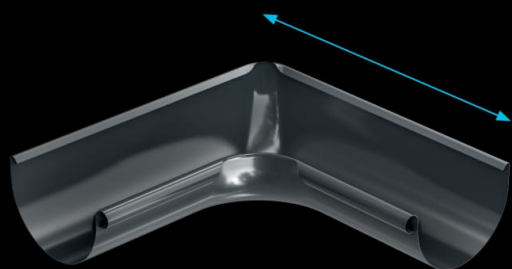
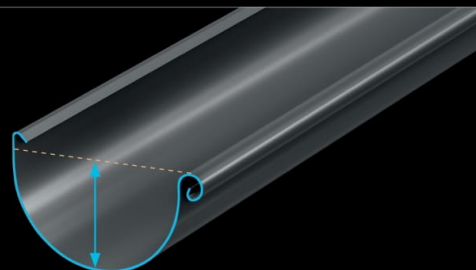


OCYNK

GŁĘBOKA RYNNA

Głęboka rynna zapewnia prawidłowe odprowadzenie wody deszczowej nawet podczas intensywnych opadów.

System 125 - głębokość 80 mm
System 150 - głębokość 92 mm

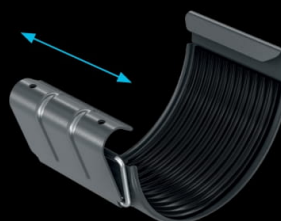


DŁUGIE NAROŻNIKI

Długie ramiona narożnika dają możliwość mocowania uchwyty rynnowego stabilizującego narożnik przy połączeniu za pomocą złączki rynnowej.

SZEROKA ZŁĄCZKA RYNNOWA

Złączka rynnowa o szerokości 84 mm wyposażona w uszczelkę gumową zapewnia stabilne i szczelne połączenie. Zapięcie za pomocą klamry ułatwia i przyspiesza montaż.



SWOBODNA WENTYLACJA

Specjalnie zaprojektowany uchwyt doczołowy z głębokim tłoczeniem odsuwa rynnę od deski czołowej, zapewniając bardziej efektywną wentylację połaci dachowej.

WZBOGAĆCONA POWŁOKA

Wielowarstwowe zabezpieczenie rdzenia stalowego i pokrycie warstwą poliuretanową dodatkowo chroni przed zarysowaniem i utratą koloru.

